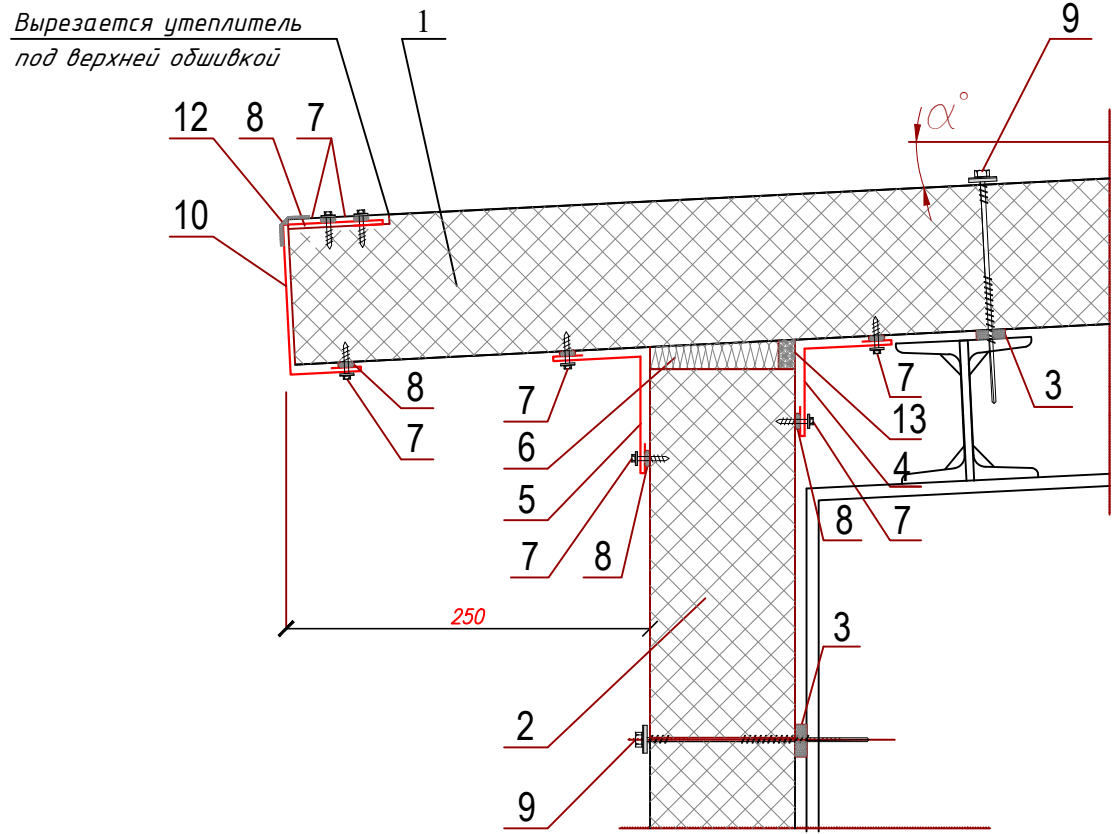


Согласовано

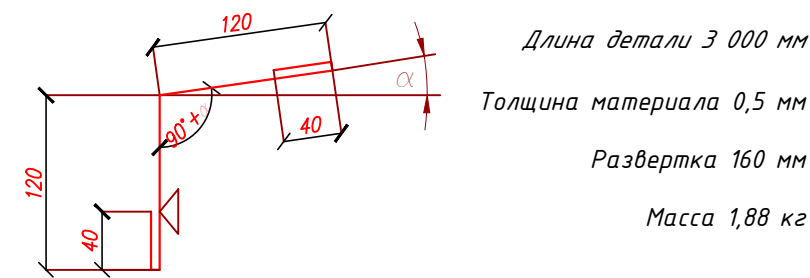
Инв. ? подл. Попр. и самовзв. инв.

Свес кровли

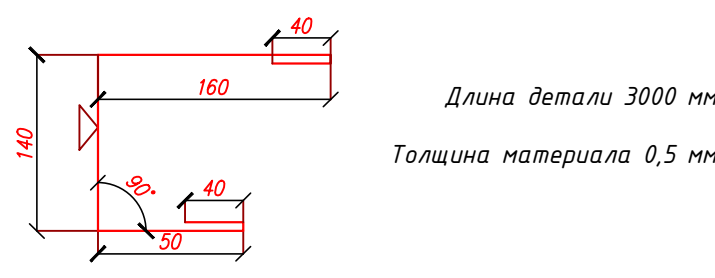


1. Кровельная сэндвич-панель
2. Стеновая сэндвич-панель
3. Уплотнительная лента
4. Фасонный Элемент ФЭ-К1* -37шт
5. Фасонный Элемент ФЭ-К5* -37шт
6. Утеплитель (минвата или монтажная пена)
7. Самосверлящий шуруп (или заклепка)
8. Герметик для наружных работ
9. Самосверлящий шуруп
10. Фасонный Элемент ФЭ-К8* -37шт
11. Герметизирующая лента "Сауробанд"

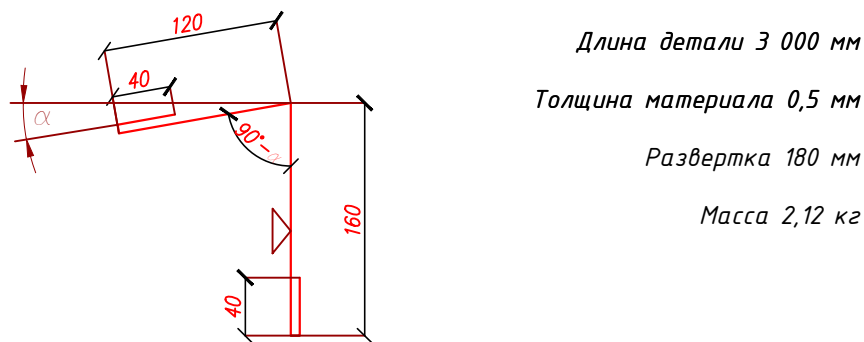
ФЭ-К1 = Фасонный Элемент Кровельный 1



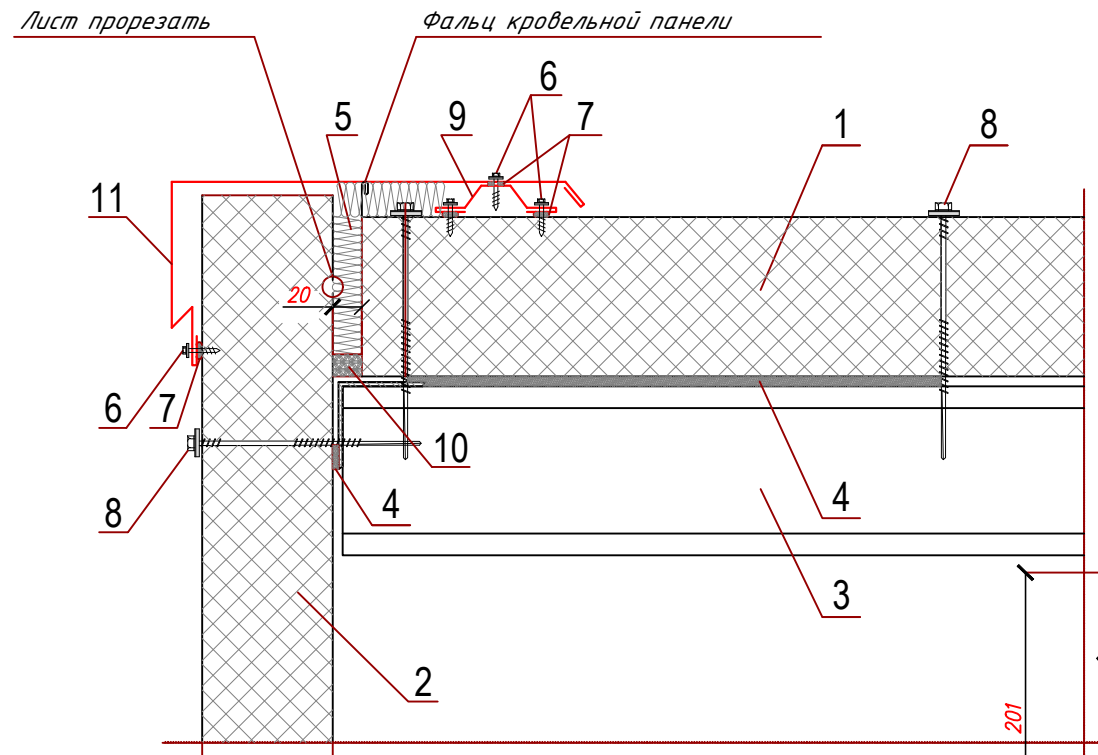
ФЭ-К8 = Фасонный Элемент Кровельный 8



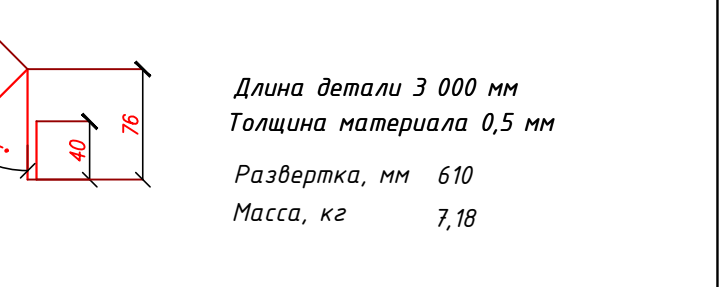
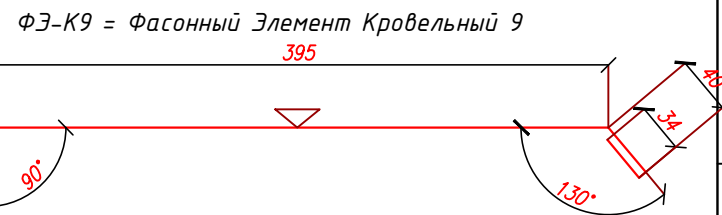
ФЭ-К5 = Фасонный Элемент Кровельный 5



СОЕДИНЕНИЕ КРОВЕЛЬНОЙ И СТЕНОВОЙ ПАНЕЛЕЙ

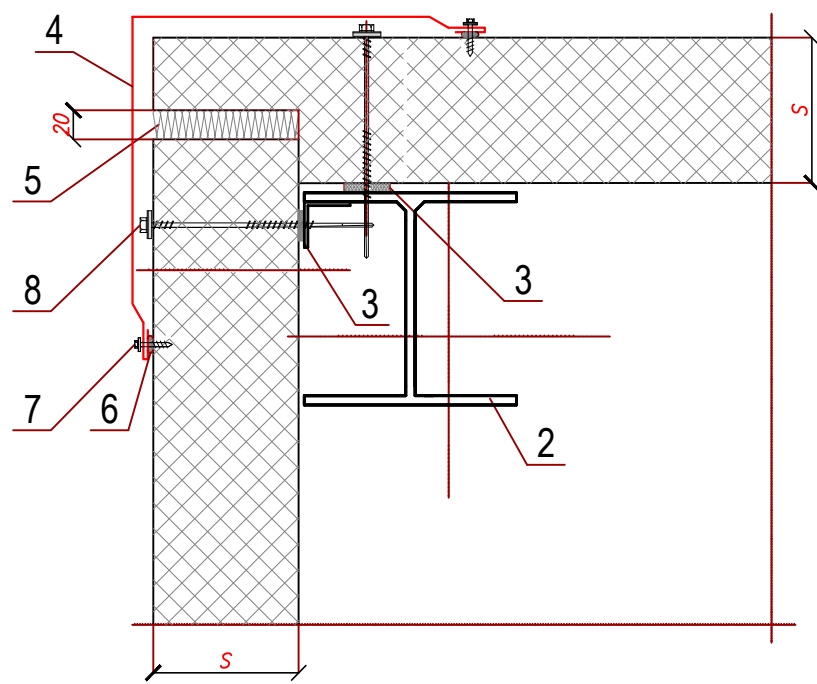


1. Кровельная сэндвич-панель
2. Стеновая сэндвич-панель
3. Кровельный прогон (показан условно)
4. Уплотнительная лента
5. Утеплитель (минвата или монтажная пена)
6. Самосверлящий шуруп (или заклепка)
7. Герметик для наружных работ
8. Самосверлящий шуруп
9. Фасонный Элемент ФЭ-К2* -37шт
10. Уплотняющая масса (мастика)
11. Фасонный Элемент ФЭ-К9* -17шт



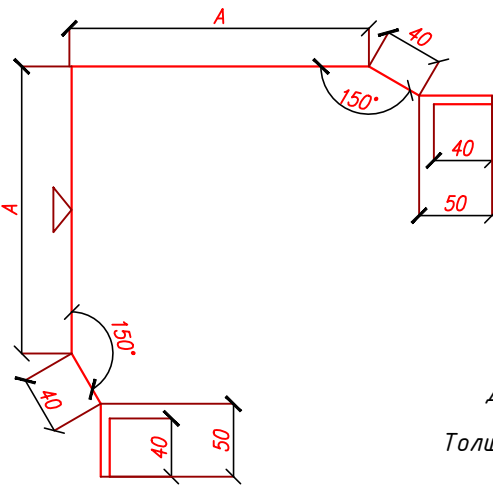
СОЕДИНЕНИЕ СЭНДВИЧ-ПАНЕЛЕЙ ПО НАРУЖНЕМУ УГЛУ

(при толщине стеновых сэндвич-панелей S=200 мм)



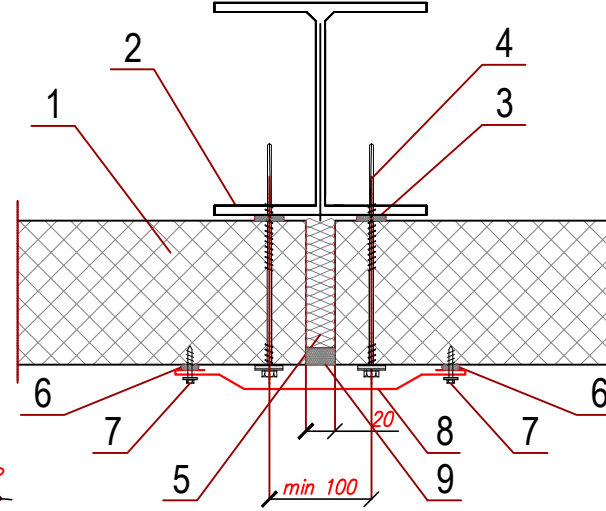
1. Стеновая сэндвич-панель
 2. Колонна (показана условно)
 3. Уплотнительная лента
 4. Фасонный Элемент ФЭ-У1* -30шт
 5. Утеплитель (минеральная вата или монтажная пена)
 6. Герметик силиконовый
 7. Самосверлящий шуруп (или заклепка)
 8. Самосверлящий шуруп
- S - толщина стеновой сэндвич-панели

ФЭ-У1 = Фасонный Элемент Угловой 1



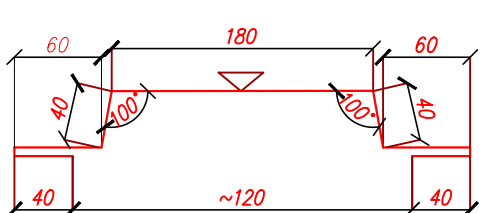
S, мм	150
A, мм	230
Развертка, мм	690
Масса, кг	8,01
Предлагаемый элемент	

КРЕПЛЕНИЕ СЭНДВИЧ-ПАНЕЛЕЙ К СТАЛЬНОЙ СТОЙКЕ



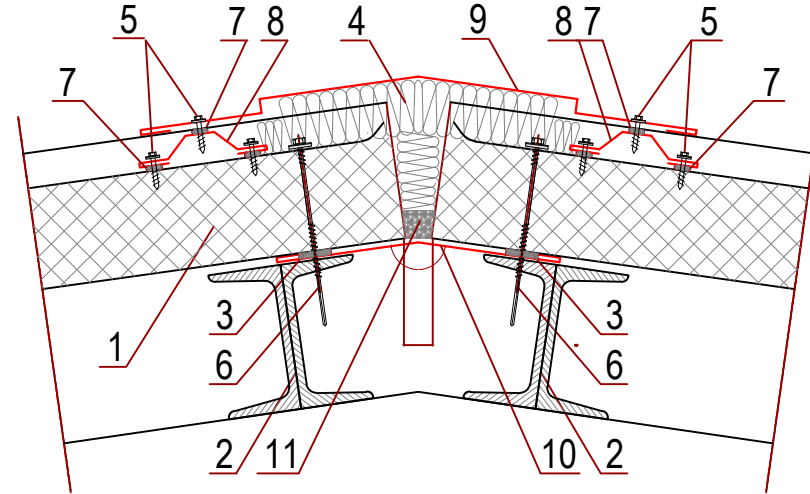
1. Стеновая сэндвич-панель
2. Стеновая стойка (показана условно)
3. Уплотнительная лента
4. Самосверлящий шуруп
5. Утеплитель (минеральная вата или монтажная пена)
6. Герметик для наружных работ
7. Самосверлящий шуруп (или заклепка)
8. Фасонный Элемент ФЭ-С1* -50шт
9. Прокладка уплотняющая пенополиэтиленовая марки "Вилатерм"

ФЭ-С1/b = Фасонный Элемент Стеновой 1/b



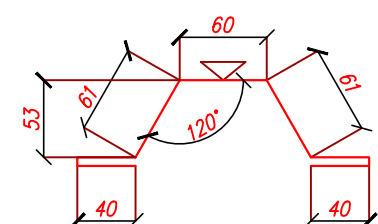
Длина детали 3 000 мм
Толщина материала 0,5 мм
Развертка 230 мм
Масса 2,70 кг

КОНЕК



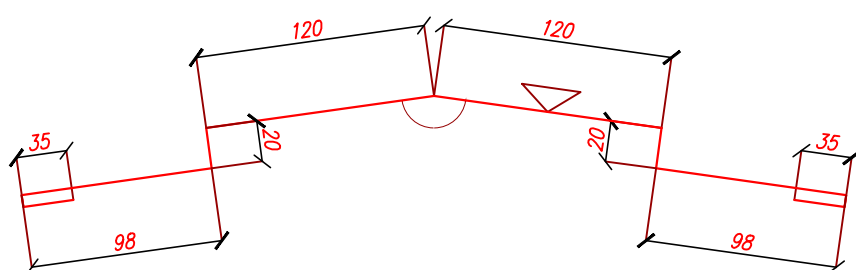
1. Кровельная сэндвич-панель
2. Кровельный прогон (показан условно)
3. Уплотнительная лента
4. Утеплитель (минвата, монтажная пена или водонепроницаемая полиуретановая прокладка)
5. Самосверлящий шуруп (или заклепка)
6. Самосверлящий шуруп -
7. Герметик для наружных работ
8. Фасонный Элемент ФЭ-К2* -92шт
9. Фасонный Элемент ФЭ-К18* -19шт
10. Фасонный Элемент ФЭ-К19* -19шт
11. Уплотняющая масса (мастика)

ФЭ-К2 = Фасонный Элемент Кровельный 2



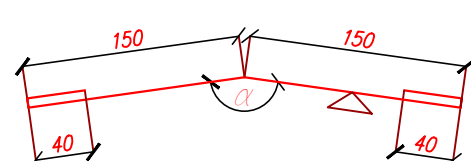
Длина детали 1 800 мм
Толщина материала 0,5 мм
Развертка 170 мм
Масса 2,00 кг

ФЭ-К18 = Фасонный Элемент Кровельный 18



Длина детали 3 000 мм
Толщина материала 0,5 мм
Развертка 510 мм
Масса 6,00 кг

ФЭ-К19 = Фасонный Элемент Кровельный 19

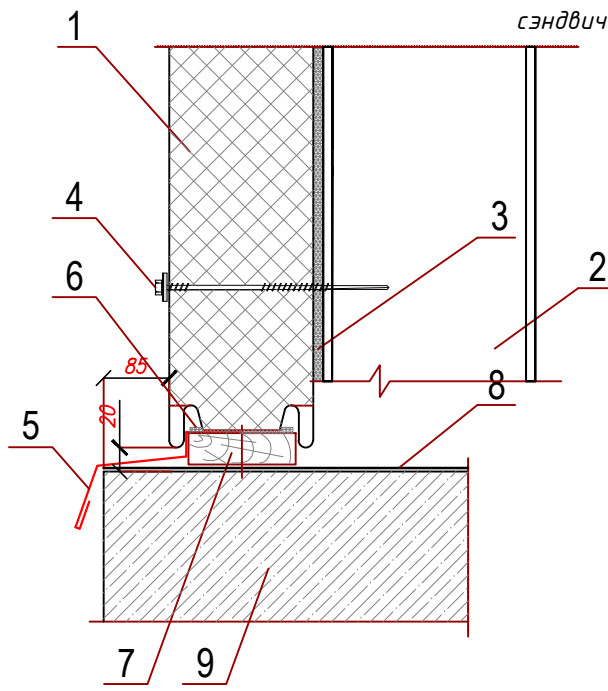


Длина детали 3 000 мм
Толщина материала 0,5 мм
Развертка 340 мм
Масса 4,00 кг

ПРИМЫКАНИЕ К ЦОКОЛЮ

Вариант В - горизонтальный монтаж сэндвич-панелей

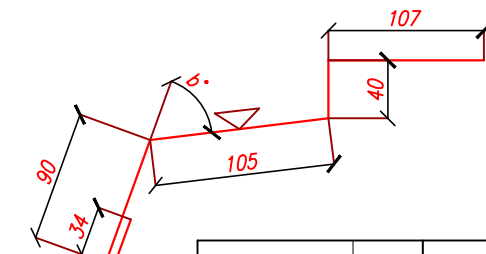
ЕВРО и КЛАССИК



1. Стеновая сэндвич-панель
2. Стальная стойка (по проекту)
3. Уплотнительная лента
4. Самосверлящий шуруп
5. Фасонный Элемент ФЭ-Ц5* -53шт
6. Полиуретановая прокладка толщиной 8 мм
7. Антисептированная деревянная планка, (S-18) мм x 30 мм
8. Гидроизоляция (по проекту)
9. Цоколь

ФЭ-Ц5 = Фасонный Элемент Цокольный 5

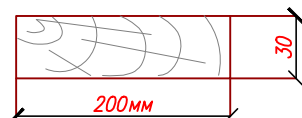
Длина детали 3 000 мм
Толщина материала 0,5 мм



A, мм	85
C, мм	105
b, °	114
Развертка, мм	240
Масса, кг	2,83
Предлагаемый элемент	

5. Опора панели (применяется для горизонтального монтажа панелей)

Длина детали 200 мм



α - угол ската кровли
S - толщина кровельной сэндвич-панели
Знаком ∇ обозначена окрашиваемая поверхность

19.06.23-2-AC

"Ангар арочный №1" и "Ангар Арочный №2"
филиала ООО "РУСИНВЕСТ" - "ТНПЗ"

Склад №2. Стадия Лист Листов

Узлы соединения сэндвич-панелей